

Date de la convocation	12/06/2026
Membres en exercice	193
Présents	110
Représentés	38

CONSEIL SYNDICAL – Extrait du procès-verbal de la séance du 18 juin 2026

n°D20260618 – 08j

**Objet : Commission Locale de l'Eau du SAGE Bassin versant des Pyrénées Ariégeoises
Désignation d'un délégué de Réseau31**

Vu le Code Général des Collectivités Territoriales ;

Vu les statuts du Syndicat Mixte de l'Eau et de l'Assainissement de Haute-Garonne dénommé Réseau31 ;

Considérant que le Schéma d'Aménagement et de Gestion des Eaux (SAGE) est le document d'orientation appliqué à une échelle locale de la politique de l'eau déterminée dans le Schéma Directeur d'Aménagement et de Gestion des Eaux (SDAGE) du bassin Adour-Garonne approuvé par le Préfet coordonnateur de bassin le 1er décembre 2009.

Considérant les enjeux prioritaires du SAGE à savoir la gestion quantitative de la ressource (étiages, transferts hydrauliques), l'amélioration de la qualité de l'eau, la prévention des crues et inondations, la préservation des têtes de bassin et de la biodiversité et la gestion des lits et berges des cours d'eau.

Considérant que le règlement du SAGE aura doté d'une portée juridique et met en place des prescriptions compatibles avec les échéances du SDAGE ;

Considérant que la Commission Locale de l'Eau (CLE) est l'instance d'exécution du SAGE. Composée de 72 membres désignés par arrêté préfectoral et répartis en 3 collèges (élus, services de l'Etat et usagers), elle vise à favoriser l'émergence d'un équilibre durable entre les différents enjeux de préservation du milieu et de développement des usages, à élaborer le SAGE et à le mettre en œuvre ;

Considérant que le SAGE est en cours d'élaboration pour les bassins versants des Pyrénées Ariégeoises.

Considérant le périmètre du SAGE qui couvre 11 000 km de cours d'eau dont l'Ariège, l'Hers-vif, la Lèze, l'Arize, et le Volp ainsi que leurs affluents sur plus de 6 387 km² répartis sur 4 départements (Ariège, Aude, Pyrénées Orientales et Haute-Garonne) et plus de 495 communes représentant 318 000 habitants (cf annexe).



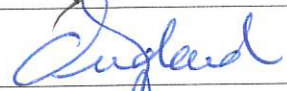

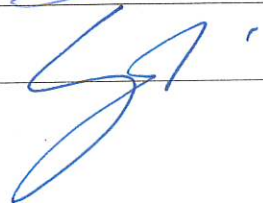
Considérant que Réseau31, de par son rôle majeur sur ces bassins versants, dispose d'un siège au sein du collège des collectivités de la CLE du SAGE.

Considérant que suite au renouvellement de nos instances, il convient de désigner un délégué

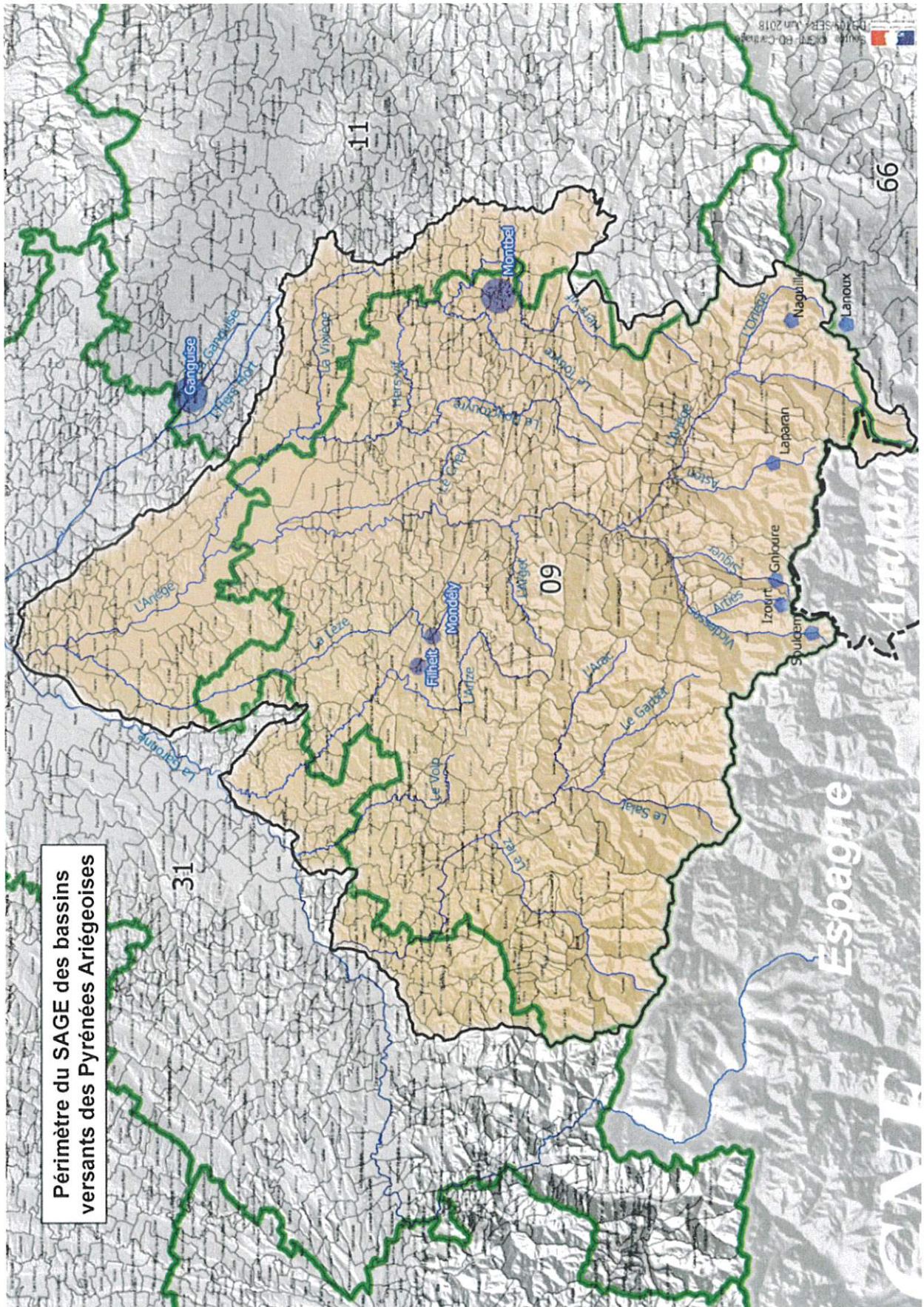
Vu le rapport et sur la proposition du Rapporteur,

Décide

Article unique : de désigner Jean-Louis REMY en tant que délégué pour siéger au sein du collège des collectivités territoriales de la CLE du SAGE « Bassins versants des Pyrénées Ariégeoises ».

	Prénom et NOM	Signature
1 ^{er} observateur	Paul CANEVESE	
2 ^{ème} Observateur	Jean DESCOINS	
1 ^{er} Assesseur	Yann OUDARD	
2 ^{ème} Assesseur	Nicolas ROUDET	
Président	Sébastien VINCINI	

Annexe(s) : PV désignation et carte



Conseil syndical
Séance - 18/06/2026
RAPPORT DES VOTES

Envoyé en préfecture le 22/06/2026
Reçu en préfecture le 22/06/2026
Publié le 22/06/2026
ID : 031-200023596-20260618-CS_20260618_08J-DE



SAGE Bassins versants des Pyrénées Ariégeoises			Votée
Horaire	18/06/2026 15:51:29	Votants	148 voix
Scrutin	Secret	A voté	148 voix
Majorité requise	Absolue	Exprimé / 100,00 %	147 voix
Majorité absolue des voix exprimées (74)			
REMY Jean-Louis - Elu(e)		99,3 %	146 voix
RIVAL Patrice		0,7 %	1 voix
Blanc			0 voix
Abstention			1 voix

A voté 148 voix

Abbach Charaf - Procuration à Perez, Serge ; Albert Patrick ; Alibert Sylvain - Procuration à Croux, Christian ; Arrous Jean-Luc - Procuration à Gabas, Jacques ; Astruc Thierry - Procuration à Roux, Didier ; Aurel Thierry ; Aussel Edmond ; Azema René ; Bares Jérôme ; Barthes Pierre ; Baudou Jean-Noel ; Baulard Gilles ; Bensaci Djemel ; Berluteau Xavier - Procuration à Beziat, Denis ; Berniere Alain ; Bertrand Thierry ; Beziat Denis ; Bienvenu Chantal ; Bignon Christine - Procuration à Canevese, Paul ; Billot Olivier - Procuration à Beziat, Denis ; Biscaro Patrick ; Boccacino Marianne - Procuration à Lattard, Pierre ; Bondoumet Jerome ; Bories Pascal ; Bossart-Dudouet Sylvie - Procuration à Lagorce, Patrice ; Boube Patrick ; Boue Charlène ; Bouigue Isabelle ; Boulp Lauriane ; Boureau Pascal ; Bourges Michelle - Procuration à Lagorce, Patrice ; Bourrounet Gilles ; Boutin Thierry - Procuration à Lafont, Céline ; Bouvier Jean-Marc - Procuration à Canevese, Paul ; Bressolles Pierre ; Brunet Philippe ; Caminade Christian - Procuration à Méric, Pascal ; Canevese Paul ; Castro Patrick - Procuration à Azema, René ; Catala Patrick - Procuration à Baudou, Jean-Noel ; Chalduc Jean ; Charpentier Stéphane ; Chebelin Thierry - Procuration à Pascal, Stephane ; Clarenç Guillaume - Procuration à Lussiez, Patricia ; Clere Christian ; Coll Alain ; Colombies Julien ; Couradette Franck ; Croquette Martine ; Croux Christian ; Dat Jean-Michel - Procuration à Hadjadj, Augustine ; Dege Danièle - Procuration à Salas, Cécile ; Deprez François ; Descoins Jean ; Dulon Gilles ; Edouart Valérie ; Esparza Amador ; Estrade Jean-Paul ; Fabris Marcel ; Gabas Jacques ; Galinier Jacques ; Garnier Benoît ; Geil Gomez Sabine ; Genssler Bernard - Procuration à Charpentier, Stéphane ; Gibert Janine ; Glandieres Anne - Procuration à Esparza, Amador ; Gojard Loïc ; Gros André ; Grzeskowiak Marie-Laurence ; Hadjadj Augustine ; Huan Marc ; Joulia Philippe ; Kondryszyn Serge - Procuration à Pasquet, Wilfrid ; Labatut David ; Lacombe Céline - Procuration à Zanatta, Rémy ; Lafargue Viatgé Claudine ; Lafont Céline ; Lafranque Guy ; Lagente Christian ; Lagorce Patrice ; Langlet Alain ; Latché Catherine ; Lattard Pierre ; Link Phillip ; Lucas Pascal - Procuration à Vouigny, Claire ; Lussiez Patricia ; Maillols Yvonne ; Marcia Olivier ; Marelo Fabrice ; Maronese Corinne - Procuration à Croux, Christian ; Martin François - Procuration à Hadjadj, Augustine ; Maurel Franck ; Mazas Christian - Procuration à Garnier, Benoît ; Mélac Joël ; Méric Pascal ; Mittou François - Procuration à Latché, Catherine ; Moign Jean-Louis ; Moreno Jean-Guy ; Morselli Jean-Louis - Procuration à Lussiez, Patricia ; Nebout Denis ; Ogrodnik Patricia ; Oliveira Soares Henri ; Olszewski Jean-Pierre ; Ouilleres Bernard ; Parédé Daniel ; Paris Fanny - Procuration à Maurel, Franck ; Pascal Stephane ; Pasquet Wilfrid ; Pavan Jacques ; Peiro-Fournier Marielle ; Perez Serge ; Picard Serge ; Planas Yves ; Pogoda Robert ; Pons Bernard ; Portes Didier ; Pujol Luc ; Ramonda Hervé ; Raulet Eliane ; Raynaud Genevieve ; Redonnet Jean-Luc - Procuration à Brunet, Philippe ; Regnard Armand ; Remy Jean-Louis ; Renalier Jean ; Ribet Kevin ; Rival Patrice ; Roussel Philippe - Procuration à Boue, Charlène ; Roux Didier ; Saint-Martin Pascal ; Salas Cécile ; Sansuc Pascal ; Saura Olivier ; Scarpulla Jean-Claude ; Segard Brigitte ; Senac Jean-François - Procuration à Bories, Pascal ; Sensebé Christian ; Sere Frédéric - Procuration à Brunet, Philippe ; Sevilla Thierry ; Teillol Christian ; Terki Jean-Léon - Procuration à Lafont, Céline ; Thannberger Laurent - Procuration à Roux, Didier ; Trey Laurent ; Trilhe Rachel - Procuration à Charpentier, Stéphane ; Vincini Sébastien ; Volebele Daniel ; Vouigny Claire ; Weissberg Daniel - Procuration à Renalier, Jean ; Zanatta Rémy